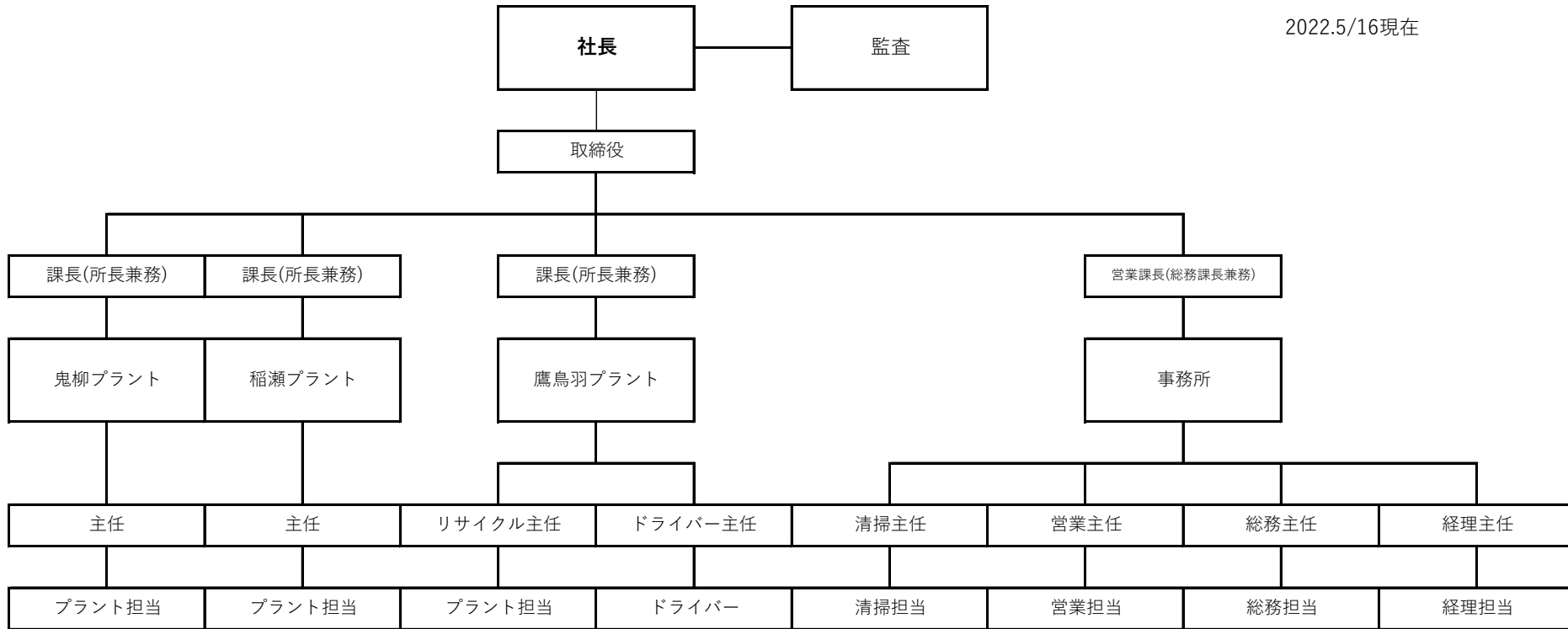


○組織

株式会社有田屋

2022.5/16現在



○人員配置

取締役	総務	経理	営業	鬼柳P	稲瀬P	医療系運転手	鷹鳥羽P	一廃運転手	清掃	合計
3名	5名	2名	2名	7名	10名	3名	3名	8名	11名	54名

※パート・アルバイトを含む

※兼務の場合、主たる部門に計上しています